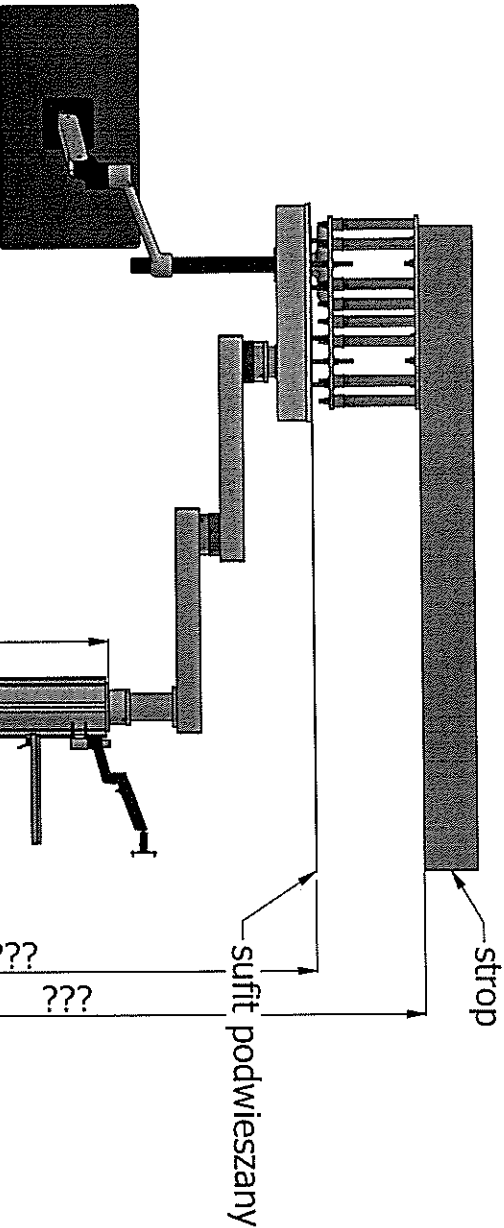


MONTAŻ KOLUMNY



Sposób mocowania kolumny medycznej do stropu/konstrukcji stropowej (odpowiednie zaznaczyć znakiem X)

Lp.	Mocowanie	Wybór
1	Przez strop	
2	Na kotwy chemiczne do stropu	
3	Poprzez przyspawanie do konstrukcji stalowej	
4	Poprzez przykręcenie do konstrukcji stalowej	
5	Inny (podać jak):	

Lp. 1 Mocowanie przez strop	
Rodzaj stropu	
Grubość stropu [mm]	
Wysokość od gotowej posadzki do stropu [mm]	
Wysokość od gotowej posadzki do sufitu podwieszanego [mm]	

Lp. 2 Mocowanie na kotwy chemiczne do stropu	
Rodzaj stropu	
Grubość stropu [mm]	
Wysokość od gotowej posadzki do stropu [mm]	
Wysokość od gotowej posadzki do sufitu podwieszanego [mm]	

Lp. 3 Mocowanie poprzez przyspawanie do konstrukcji stalowej	
Rodzaj stropu	
Grubość stropu [mm]	
Wysokość od gotowej posadzki do stropu [mm]	
Wysokość od gotowej posadzki do sufitu podwieszanego [mm]	

Lp. 4 Mocowanie poprzez przykręcenie do konstrukcji stalowej	
Rodzaj stropu	
Grubość stropu [mm]	
Wysokość od gotowej posadzki do stropu [mm]	
Wysokość od gotowej posadzki do sufitu podwieszanego [mm]	

Lp. 5 Mocowanie poprzez inny sposób	
Rodzaj stropu	
Grubość stropu [mm]	
Wysokość od gotowej posadzki do stropu [mm]	
Wysokość od gotowej posadzki do sufitu podwieszanego [mm]	

Producent: Awamed
Medizintechnik

Projekt kolumny anestezyjologicznej

Data:
2025-01-31

Miejsce dostawy:

Miejsce montażu:

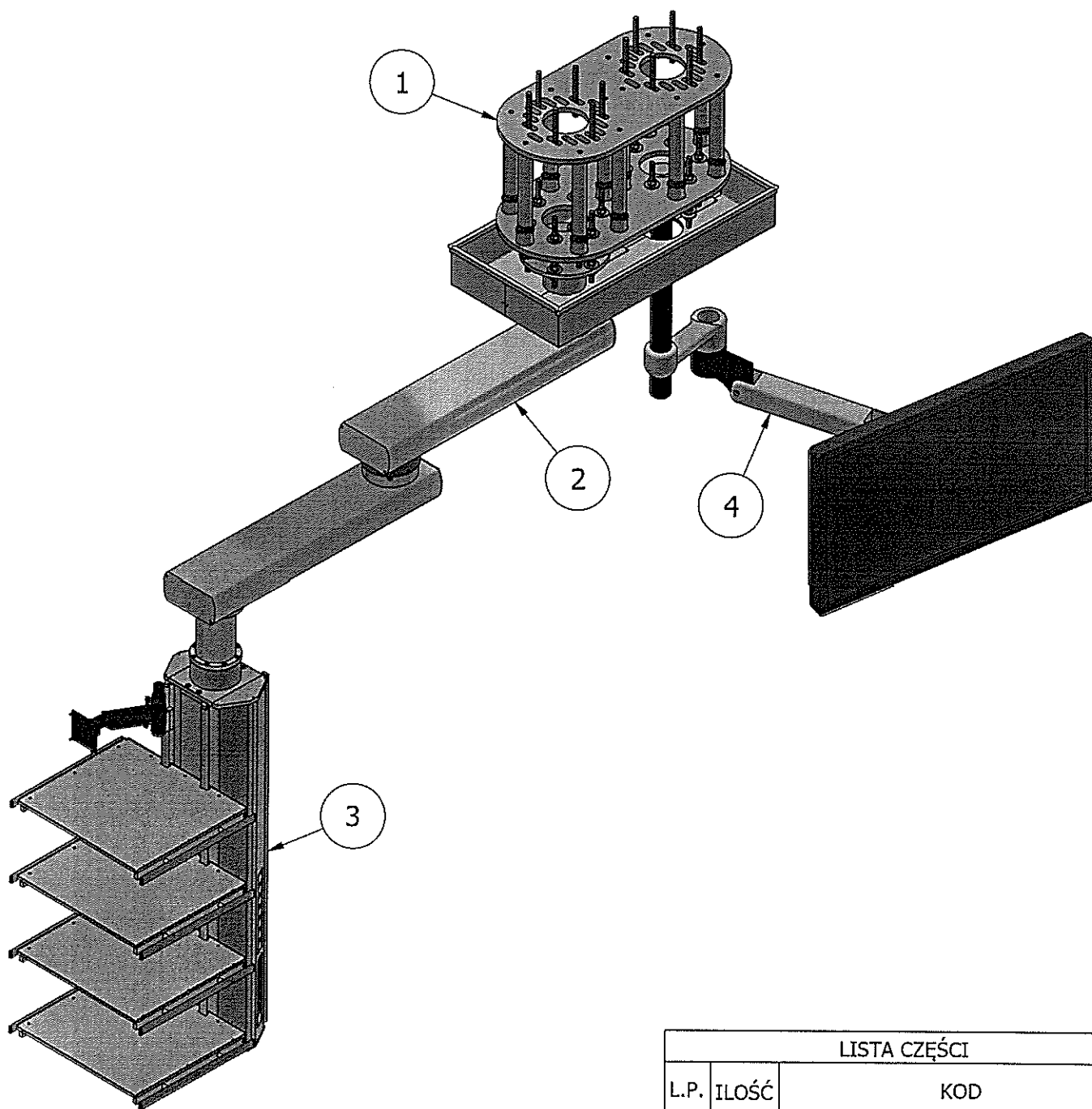
Kod towaru:

Ilość: Strona:

2 4 / 7

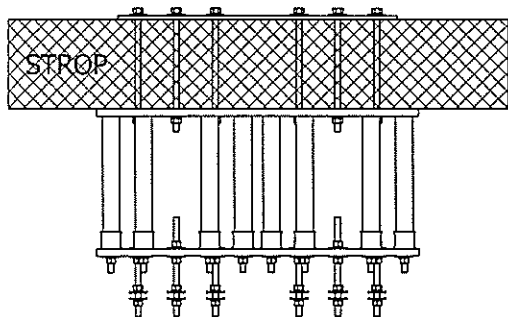
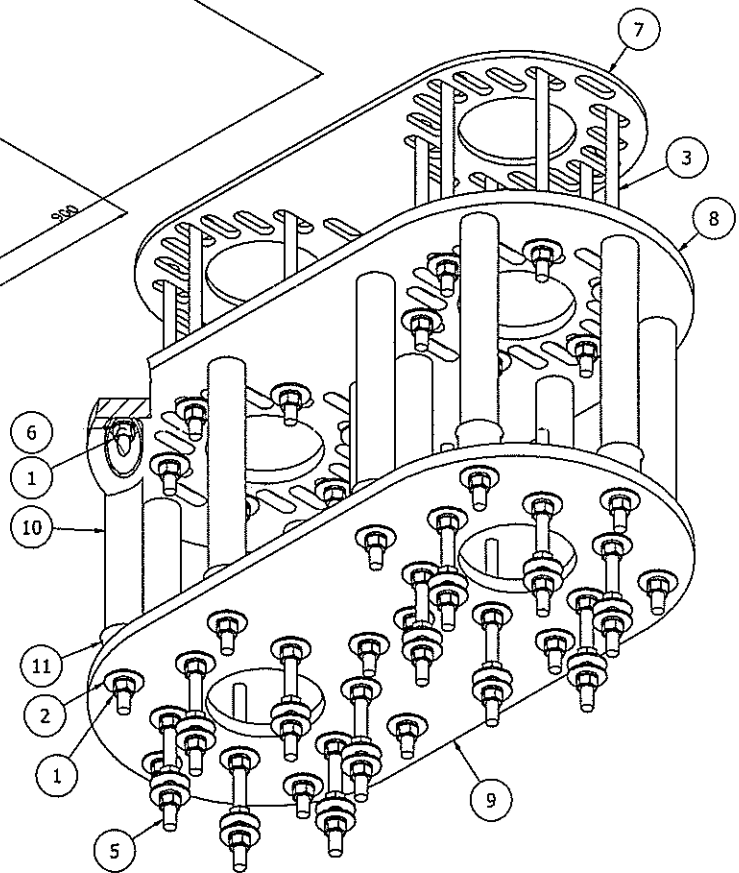
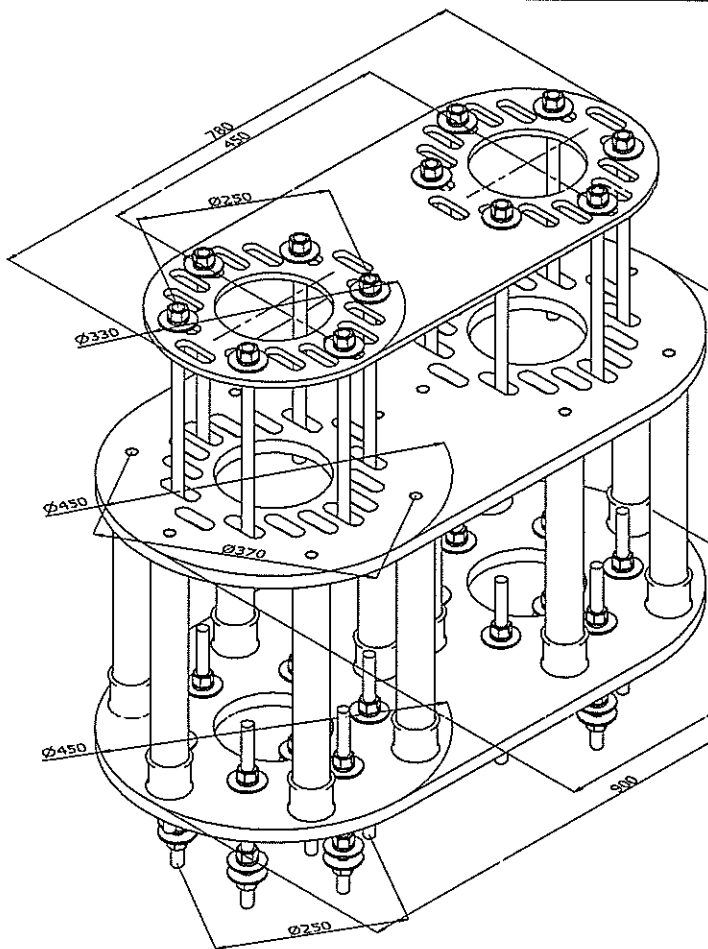
SUFITOWA KOLUMNA MEDYCZNA

BUDOWA



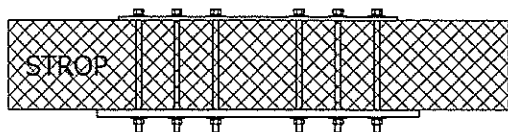
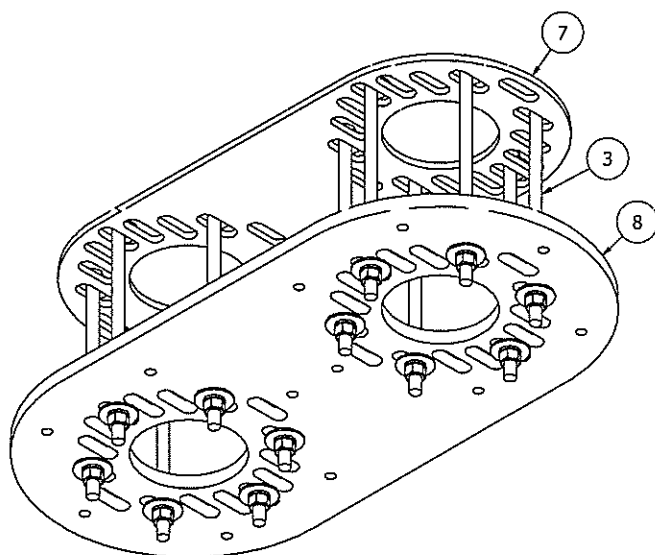
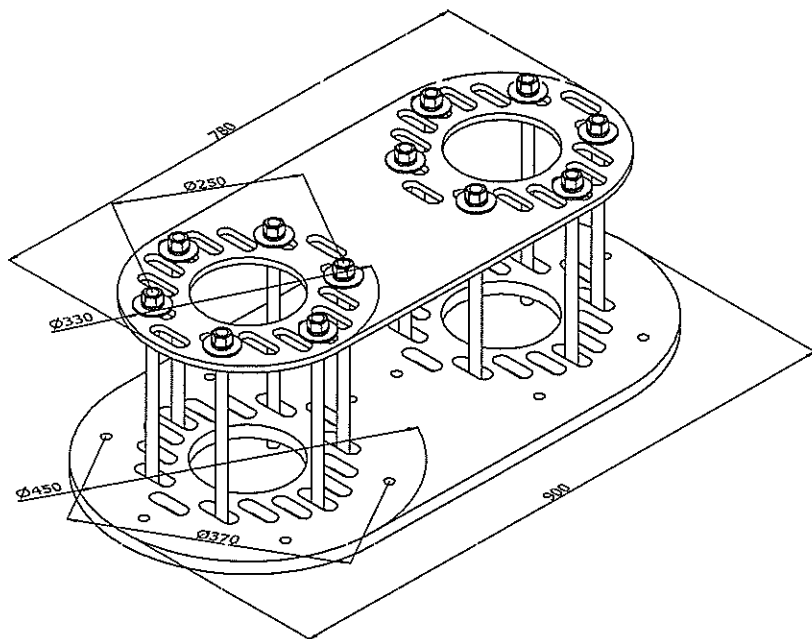
LISTA CZĘŚCI		
L.P.	ILOŚĆ	KOD
1	1	Zawiesie stropowe
2	1	Ramię łamane
3	1	Głowica z wyposażeniem
4	1	Wysięgnik sufitowy na monitor

Producent: Awamed Medizintechnik	Projekt kolumny anestezjologicznej		Data: 2025-01-31	
Miejsce dostawy:		Miejsce montażu:		
		Kod towaru:	Ilość:	Strona:
			2	2 / 7



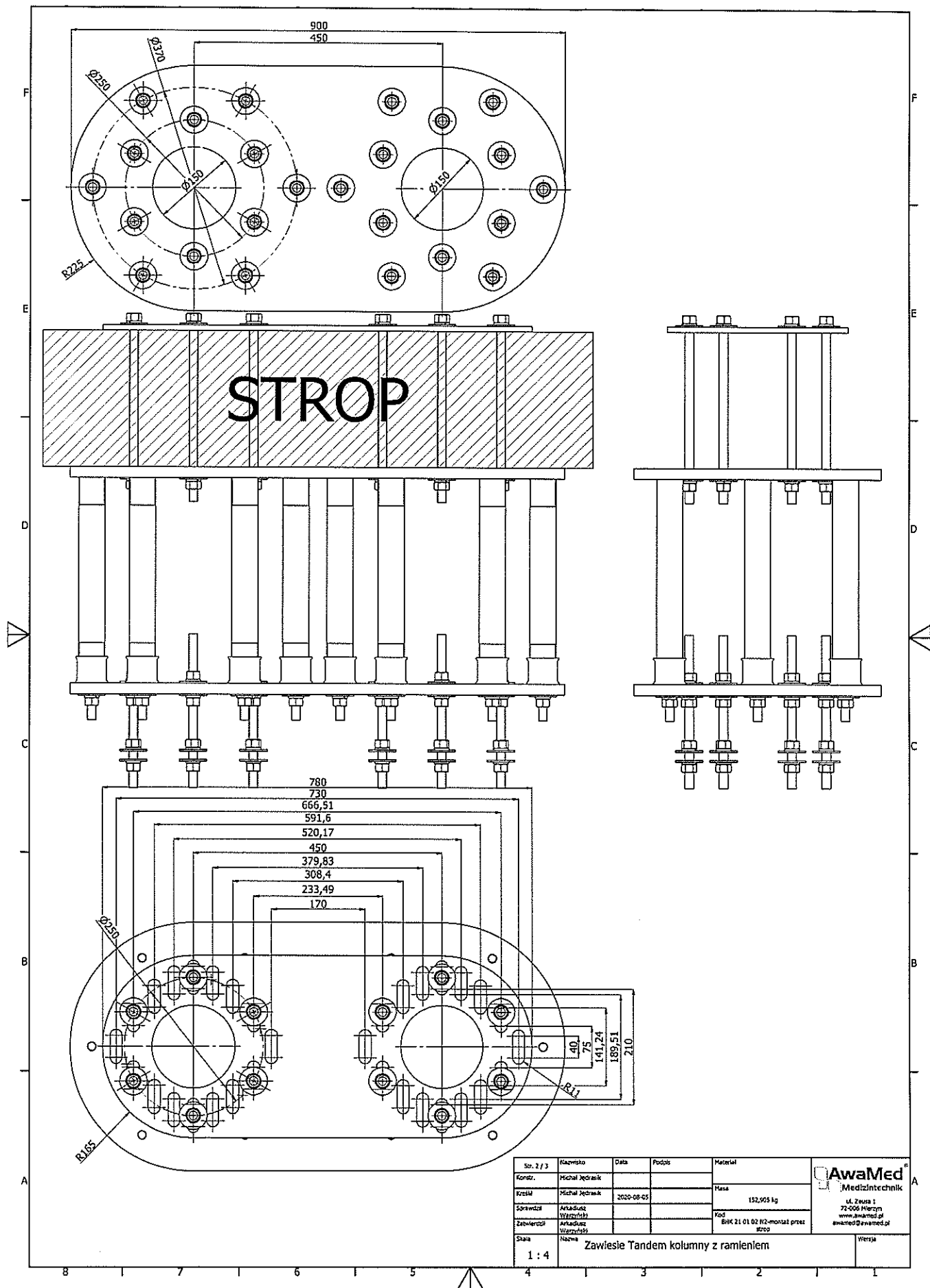
LISTA CZĘŚCI				
POZYCJA	ILUŚĆ	NUMER CZĘŚCI	OPIS	Długość
11	12	SUR 60 01 12	Mufa stalowa gwintowana 2x gw. G1 1/2"	
10	12	SUR 45 00 350	Rura stalowa szwowa G 1 1/2" (48,3x2,9) obustronnie gwintowana, dł. 350mm	350 mm
9	1	BHK 29 11 06 02	Plata dolna Tandem M16	
8	1	BHK 29 11 05 02	Plata środkowa Tandem M16	
7	1	BHK 29 11 04 02	Plata górna Tandem M16	
6	96	BHK 29 00 35	Podkładka sprężysta	
5	12	BHK 29 00 23	Pręt gwintowany M16 k8.8 ZN [Zawiesie]	280 mm
4	12	BHK 29 00 23	Pręt gwintowany M16 k8.8 ZN [Zawiesie]	460 mm
3	12	BHK 29 00 23	Pręt gwintowany M16 k8.8 ZN [Zawiesie]	345 mm
2	84	BHK 29 00 21	Podkładka	
1	96	BHK 29 00 20	Nakrętki sześciokątne, styl 1 - Klasa dokładności A i B	

Str. 1 / 3	Nazwisko	Data	Podpis	Materiał	 Medizintechnik ul. Zeusa 1 72-006 Mierzyn www.awamed.pl awamed@awamed.pl
Konstr.	Michał Jędraszk				
Kreślił	Michał Jędraszk	2020-08-05		Masa	
Sprawił	Arkadiusz Warzyński			152,905 kg	
Zatwierdził	Arkadiusz Warzyński			Kod	BHK 21 01 02 N2-montaż przez strop
Skała	Nazwa				
1 : 5	Zawiesie Tandem kolumny z ramieniem				Wersja

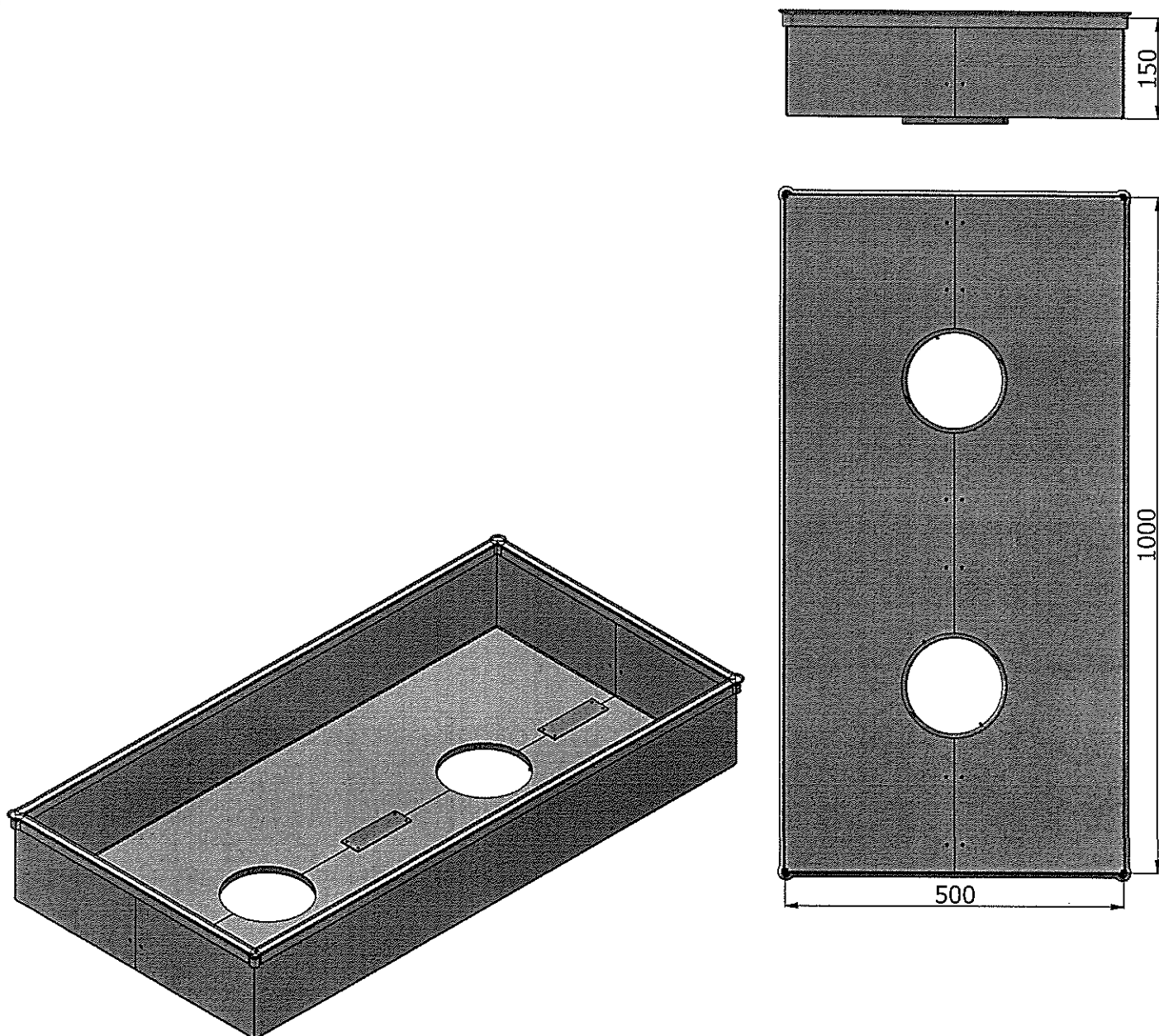


LISTA CZĘŚCI					
L.P.	ILOŚĆ	KOD	NAZWA	DŁUGOŚĆ	OBROBKA
8	1	BHK 29 11 05 02	Płyta środkowa Tandem M16		Cynkowanie, pasywacja niebieska
7	1	BHK 29 11 04 02	Płyta górna Tandem M16		Cynkowanie, pasywacja niebieska
6	24	BHK 29 00 35	Podkładka sprężysta		
3	12	BHK 29 00 23	Pręt gwintowany M16 k8.8 ZN [Zawiesie]	345 mm	
2	24	BHK 29 00 21	Podkładka		
1	24	BHK 29 00 20	Nakrętki sześciokątne, styl 1 - Klasa dokładności A i B		
Str. 3 / 3		Nazwisko	Data	Podpis	Materiał
Konstr.		Michał Jędrasik			
Kreślił		Michał Jędrasik	2020-08-05		Masa
Sprawdził		Arkadiusz Warzyński			152,905 kg
Zatwierdził		Arkadiusz Warzyński			Kod
Skala		Nazwa			BHK 21 01 02 N2-montaż przez strop
1 : 5		Zawiesie Tandem kolumny z ramieniem			Wersja

AwaMed
Medizintechnik
ul. Zeusa 1
72-006 Hierzyn
www.awamed.pl
awamed@awamed.pl



MASKOWNICA SUFITOWA
WYMIARY



Producent: Awamed Medizintchnik	Projekt kolumny anestezjologicznej		Data: 2025-01-31	
Miejsce dostawy:		Miejsce montażu:		
		Kod towaru:	Ilość:	Strona:
			2	6 / 7